

ВМ-рюкзак Л-Скан Нано

Экономичная SLAM-технология 3D-сканирования в строительстве
без использования GPS/ГНСС

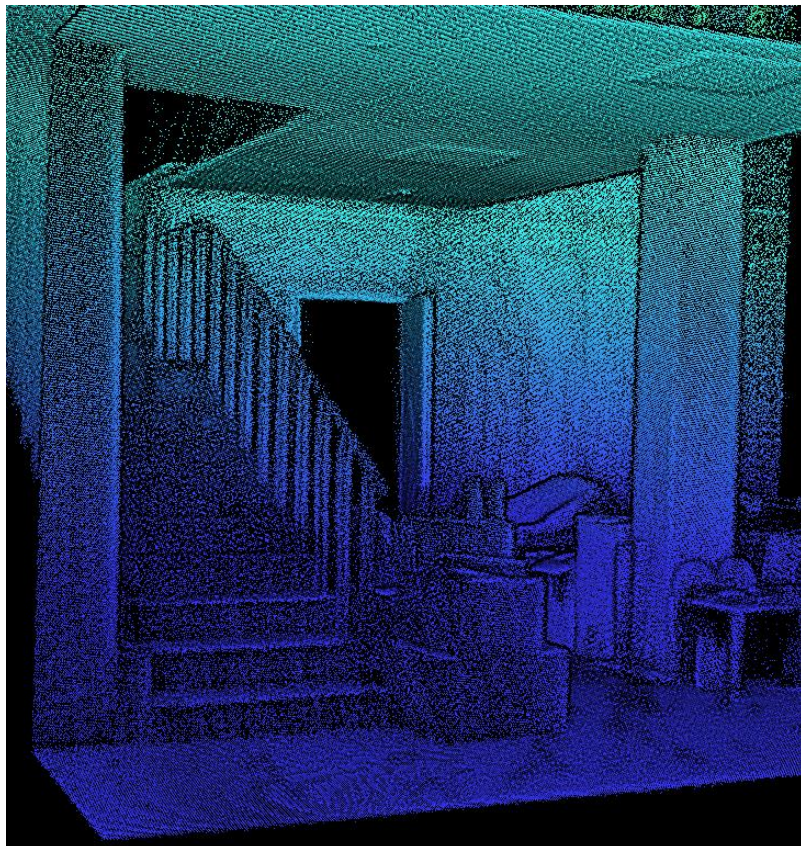


Рюкзачный формат

Работа более 8 часов в съемке с обходом нескольких зданий

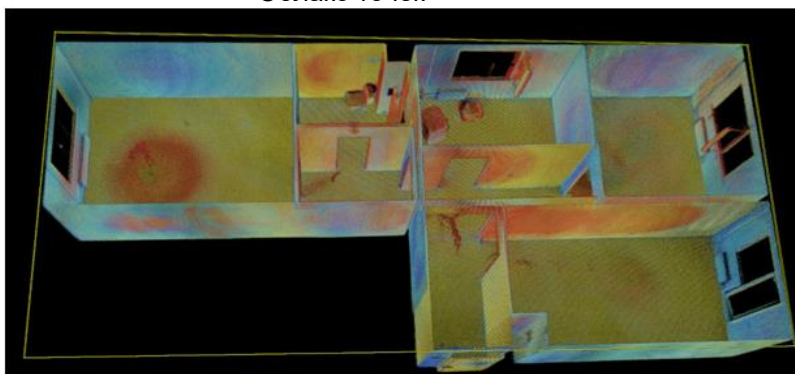
Ручной формат

Работа до 2 часов на одном сменном аккумуляторе в рукоятке



ВМ-технология использует результаты сканирования

Облако точек



ВМ-модель



Характеристика	Значение
Скорость сканирования	200 000 точек/сек
Дальность при 10% отражении	до 40 м
Максимальная дальность	70 м
Точность измерения дальности	2 см
Поле зрения по вертикали	59°
Поле зрения по горизонтали	360°
Частота кадров	10 Гц
Рабочая температура	-20° до 55°
Длина волны лазера	905 нм
Класс безопасности лазера	1 (безопасно для глаз)

Применение цифровой платформы на стадии строительства (согласно отчету МГСУ 2022 г.) **сокращает:**

- в 2 раза - затраты на сопровождение и контроль строительства
- в 2-5 раз - сроки исправления замечаний
- в 5 раз - сроки оформления исполнительной документации
- на 20% - сроки строительства

Производитель: ООО «Райграс», Россия

Адрес: Россия 121205, город Москва, тер Инновационного Центра Сколково, Большой б-р, д. 42 стр. 1

Тел. +7 495 9707713 Моб. +7 985 9707713 Эл.почта: info@ryegrass.ru Интернет: www.ryegrass.ru